



Servizi

per utenti Esterni

Carta dei Servizi



FISIOTERAPIA

A.p.s.p. di Fassa



SOMMARIO

Introduzione	1
Le Persone	2
Servizi	3
Come accedere	4
Tariffe e Standard.....	5



Introduzione

Significato del presente documento

La carta dei servizi è uno strumento di comunicazione e trasparenza e svolge un'importante funzione di tutela degli utenti, vi permetterà di muovervi autonomamente all'interno del servizio di fisioterapia da noi offerti e di valutare la qualità delle prestazioni ricevute.

Nell'erogazione di questo servizio ci ispiriamo a principi quali:

- Eguaglianza
- Imparzialità
- Continuità
- Partecipazione
- Efficacia ed Efficienza

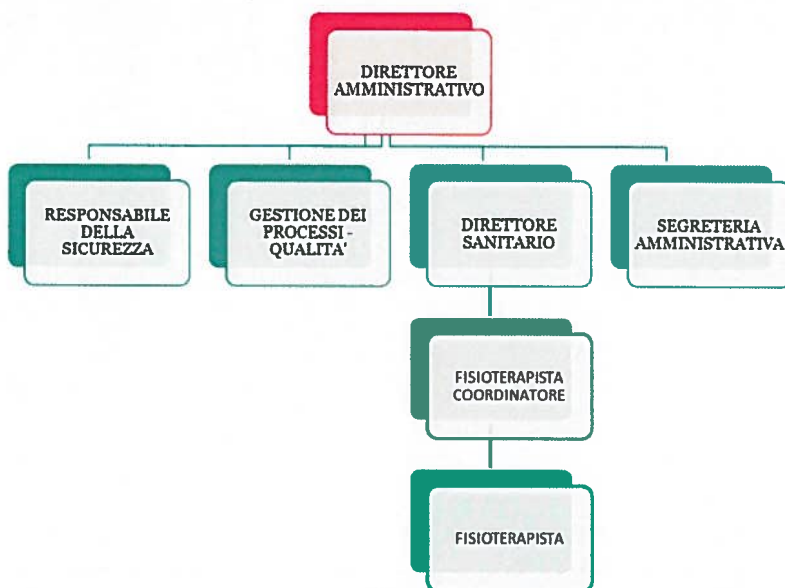
Per assicurare ciò, costruiamo annualmente progetti per il miglioramento e monitoriamo le attività svolte e la qualità dei servizi offerti



Le persone

Il servizio viene garantito da personale qualificato. All'accettazione verrete accolti dal responsabile amministrativo, mentre presso gli ambulatori di fisioterapia troverete i fisioterapisti dedicati per i trattamenti fisioterapici

Organigramma Ambulatorio di fisioterapia



Servizi

Il Servizio è rivolto a cittadini residenti o non.

Riabilitazione in caso di:

Interventi di chirurgia ortopedica (protesi articolari – ricostruzioni legamentose ecc.)

Esiti di ictus o altra patologia neurologica

Esiti di traumi maggiori (distorsioni o lussazioni) che hanno previsto un periodo di immobilizzazione (gesso o altro)

Esiti di traumi minori (distorsioni o sublussazioni) che non hanno previsto un periodo di immobilizzazione

Dismorfismi ossei nell'età evolutiva (es: scoliosi- cifoscoliosi)

Terapia fisica e terapia manuale in caso di:

Dolore muscolo-scheletrico cronico anche di natura reumatica

Dolore muscolo-scheletrico acuto
(lombalgia/lombosciatalgia – cervicale – dolore ad altre articolazioni)



Come accedere

Si tratta di un **servizio a pagamento** per accedere è sufficiente recarsi presso la segreteria dell'A.p.s.p. piano terra a sinistra in fondo al corridoio dopo l'entrata oppure telefonare al nr 0462 760240 e prenotare un appuntamento.

Si può accedere anche senza la prescrizione
del medico

La prima seduta il fisioterapista effettua la valutazione funzionale dopo di che vengono programmati i trattamenti.



TARIFFE

Vedi allegato 1



STANDARD DI QUALITÀ

NR	FATTORE	STANDARD	INDICATORE	%
1	Tempestività della presa in carico	Presa in carico dell'utente entro 7 giorni dalla richiesta	All'utente verrà dato il primo appuntamento entro 7 giorni dalla richiesta Nr richieste prese in carico entro 7 gg/nr richieste	100

Perché un ambulatorio di Fisioterapia ?

Per creare un servizio aggiuntivo.

Un servizio tempestivo ed efficace che risponda alle esigenze riabilitative degli utenti del territorio e anche alle domande indotte dal turismo sia estivo sia invernale

Un servizio sul Territorio per il Territorio

Informazioni e contatti

A.p.s.p. di Fassa

Strèda di Pre de Lejia n. 12

38039 Vigo di Fassa (TN)

Tel 0462-760240

Posta elettronica: info@apspfassait

Web: www.apspfassait



A.p.s.p. di Fassa

Strada di Pre de Lejia 12
38039 Vigo di Fassa (TN)